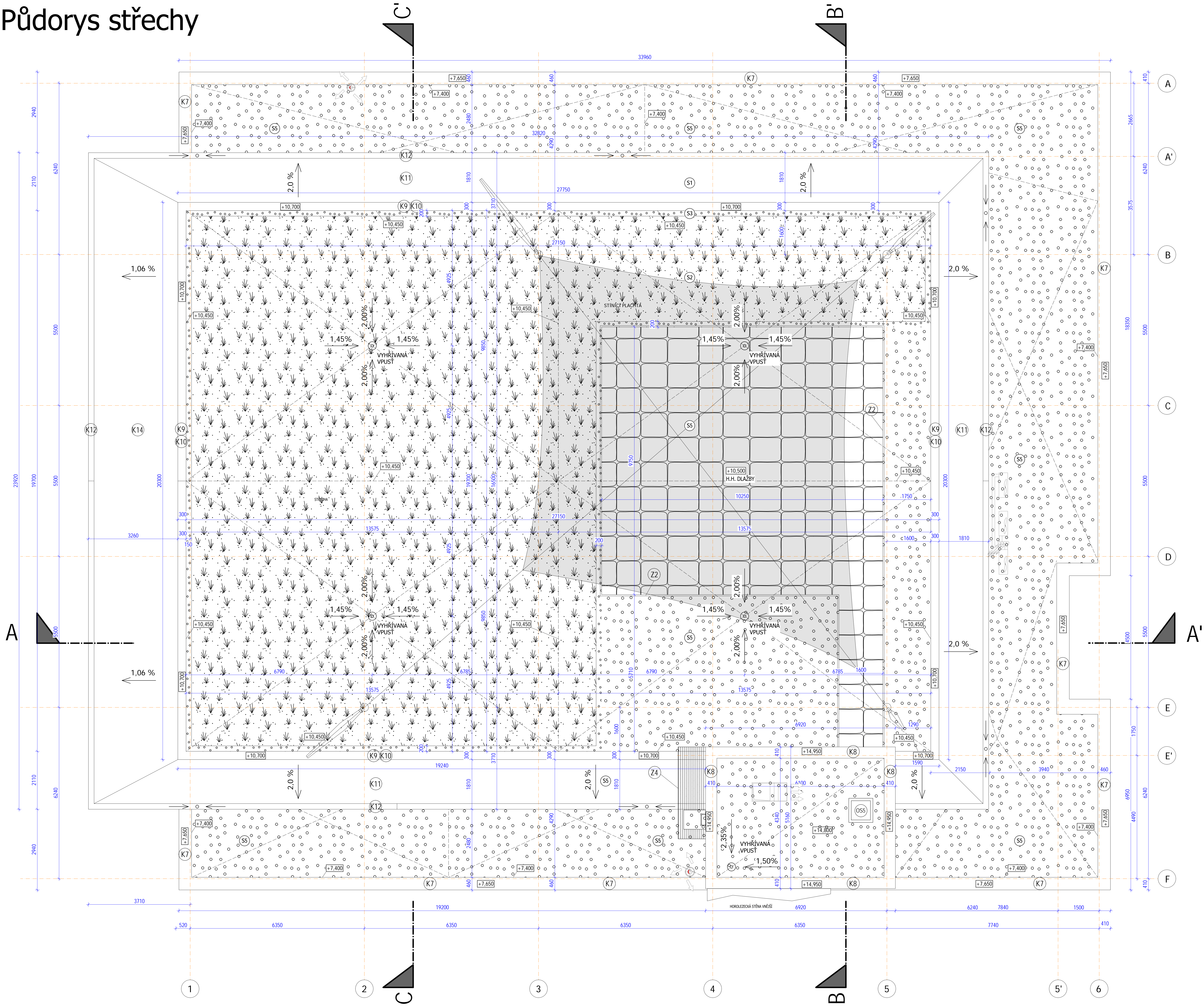


Půdorys střechy



LEGENDA SKLADEB STŘECHY

- S1 PLECHOVÁ STŘECHA**
- oplechování TLn
  - strukturovaná dělicí vrstva pod plechovou krytinu
  - OSB deska do větrného prostředí se zámkem, tl. 22mm
  - hranol 60/70 - 50/50 - 50/50 - 60/40
  - OSB deska do větrného prostředí se zámkem, tl. 22mm
  - trapezový plech
  - ocelový příhradový nosník (volně obložen deskami PIR tl.30mm)
  - pomocný rošt pro OSB desku
  - OSB deska do větrného prostředí se zámkem, tl. 22mm
  - tepelná izolace EPS, tl. 30mm
  - lepicí a armovací hmota
  - sklováknitá síťovina
  - lepicí a armovací hmota
  - penetrace
  - probarvená omítka se zrnitostí 2,0 mm
- S2 VEGETAČNÍ STŘECHA - ZELENÝ ROZCHODNIKOVÝ KOBEREČ**
- zelený rozchodníkový koberec
  - noskový substrát z kamenné vlny - 40mm
  - drenážní a retenční fólie 25mm
  - ochranná vrstva proti prorůstání kořínků - netkaná PP textilie 500g/m2
  - PVC - P fólie 2mm vyztužená polyester. mřížkou
  - netkaná PP textilie 500g/m2
  - tepelná izolace polystyren EPS 200S - spádové klíny 200 - 300mm
  - tepelná izolace - minerální vata - 60mm (2x30mm, 2. vrstva s překrytím spár)
  - pevnost v tlaku při 10% stlačení 50 kPa
  - parotěsná vrstva - polyethylenová (PE) fólie s kontrolovaným vysokým povrchovým napětím (190g/m2), spoje přelépit izolační páskou
  - samonosný trapezový plech
  - ocelový příhradový vazník
  - akustický pohled
- S3 KAČÍREK**
- vymývané říční kamenivo 16-32, tl. 50mm
  - drenážní a retenční fólie 25mm
  - ochranná vrstva proti prorůstání kořínků - netkaná PP textilie 500g/m2
  - PVC - P fólie 2mm vyztužená polyester. mřížkou
  - netkaná PP textilie 500g/m2
  - tepelná izolace polystyren EPS 200S - spádové klíny 200 - 300mm
  - tepelná izolace - minerální vata - 60mm (2x30mm, 2. vrstva s překrytím spár)
  - pevnost v tlaku při 10% stlačení 50 kPa
  - parotěsná vrstva - polyethylenová (PE) fólie s kontrolovaným vysokým povrchovým napětím (190g/m2), spoje přelépit izolační páskou
  - samonosný trapezový plech
  - ocelový příhradový vazník
  - akustický pohled
- S4 BETONOVÁ DLAŽBA**
- betonová dlažba 500/500/50
  - na rektifikačních plastových terčích
  - PVC - P fólie 2mm vyztužená polyester. mřížkou
  - netkaná PP textilie 500g/m2
  - tepelná izolace polystyren EPS 200S - spádové klíny 200 - 300mm
  - tepelná izolace - minerální vata - 60mm (2x30mm, 2. vrstva s překrytím spár)
  - pevnost v tlaku při 10% stlačení 50 kPa
  - parotěsná vrstva - polyethylenová (PE) fólie s kontrolovaným vysokým povrchovým napětím (190g/m2), spoje přelépit izolační páskou
  - samonosný trapezový plech
  - ocelový příhradový vazník
  - akustický pohled
- S5 KAČÍREK**
- vymývané říční kamenivo 16-32, tl. 50mm
  - drenážní a retenční fólie 25mm
  - ochranná vrstva proti prorůstání kořínků - netkaná PP textilie 500g/m2
  - PVC - P fólie 2mm vyztužená polyester. mřížkou
  - netkaná PP textilie 500g/m2
  - tepelná izolace EPS 200S - spádové klíny 200-400mm
  - parotěsná vrstva - SBS asf. pás 5,5mm
  - železobetonová deska, tl. 250mm
  - akustický pohled

LEGENDA MATERIÁLŮ

- PRŮČKY Z PÓRBETONOVÝCH TVÁRNIC TL. 100,150mm
- VODOSTAVEBNÍ ŽELEZOBETON (BILA VANA)
- ŽELEZOBETONOVÉ MONOLIT. KONSTRUKCE
- ŽELEZOBETONOVÉ PREFABRIKOVANÉ KONSTRUKCE
- KERAMICKÉ ZDVO - NENOSNÉ, tl. 240mm
- EXTRUDOVANÝ POLYSTYREN XPS AUSTROTHERM TOP 30 SF 140mm
- MINERÁLNÍ VATA tl.160mm DO PROVĚTRÁVANÝCH FASÁD
- ROSTLÝ TEREN
- PROSKLENÉ PRŮČKY, PROSKLENÉ ZÁBRADLÍ

LEGENDA MATERIÁLŮ - STŘECHA

- BETONOVÁ DLAŽBA NA REKTIFIKAČNÍCH TERČÍCH
- VEGETAČNÍ STŘECHA - ROZCHODNIKOVÝ KOBEREČ
- ŠTĚRK - VYMÝVANÉ KAMENIVO 16/32

VYSVĚTLIVKY

- O... výpis oken - viz. výkr. č.17
- D... výpis dveří - viz. výkr. č. 18
- Z... výpis zámečnických výrobků - viz. výkr. č. 19
- K... výpis klempířských výrobků - viz. výkr. č. 20
- OS... výpis ostatních výrobků - viz. výkr. č. 21

± 0,000 = 354,90 m n.m. B.p.v. = úroveň podlahy 1.NP

	BURSÍK HOLDING DESIGN & MANAGE	Bursík Holding, a.s. Jiráskova 150/20 II, 120 00 Praha 2 IČ: 282 23 063 www.bursikholding.cz	výpracoval:	Ing. Petr Hůda
			zprac. projektant:	Ing. Pavel Kaňka
Investor:	Město Ústí nad Orlicí, Sychrova 16, 562 24 Ústí nad Orlicí		autORIZACE:	Ing. Petr Hůda
			objednatel:	Ing. Petr Hůda
název stavby:	Dům dětí a mládeže		datum:	08/2018
			formát:	
místo stavby:	Areál Perla 01, Ústí nad Orlicí, parc.č. 52/1		měřítko:	1:50
			druh dokumentace:	DPS
číslo:	D1.1 - Architektonicko-stavební řešení		oznčení:	č. paré:
obsah:	Půdorys střechy			D1.1.08